

Consorzio per lo Sviluppo Industriale
della Provincia di Potenza

**CONSORZIO PER LO SVILUPPO INDUSTRIALE DELLA
PROVINCIA DI POTENZA**

PROGETTO ESECUTIVO

SOSTITUZIONE CONDOTTA DI COLLEGAMENTO
IMPIANTO DI DERIVAZIONE DI PICERNO E SOLLEVAMENTO
INTERMEDIO DI BARAGIANO

PROGETTAZIONE E CSE:

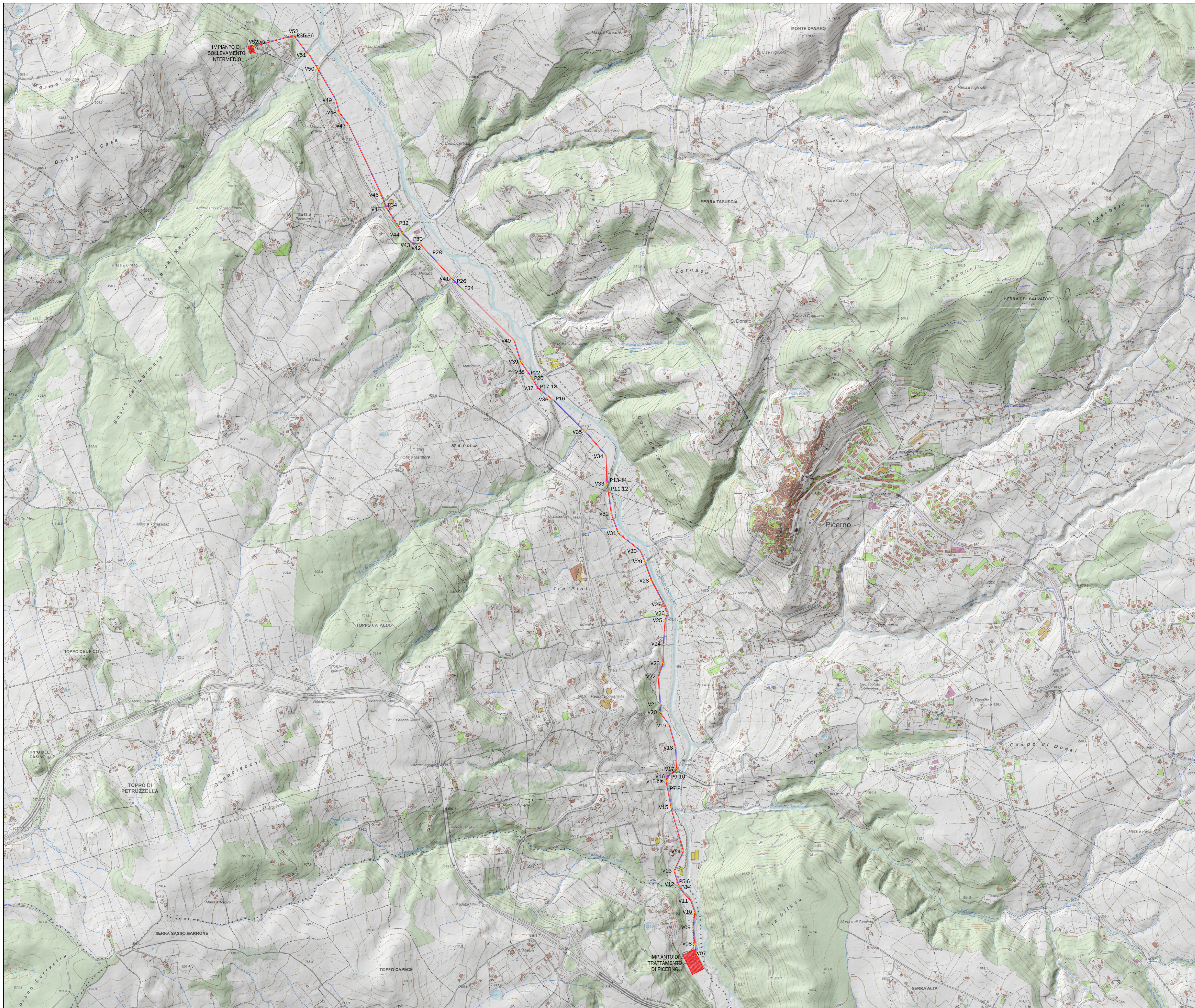
THINK:D
Ambiente e ingegneria
Ing. Massimo Cornacchia

RUP:








Geom. Canio Marra

Allegato:	Elaborato:	Scala:
TI.01	Corografia	1 : 25.000

N. REV.	DATA	DESCRIZIONE AGGIORNAMENTO
00	11/2018	Prima emissione



LEGENDA

-  Impianto di trattamento di Picerno
-  Impianto di sollevamento intermedio di Baragiano
-  Tracciato Condotta in progetto in PEAD DN 250 sovrapposta alla condotta esistente fuori servizio in Acciaio DN 300
-  Tracciato Condotta esistente in servizio in Acciaio DN 300
-  Vertice del tracciato
-  Pozzetto di scarico esistente
-  Pozzetto di sfiato esistente



Consorzio per lo Sviluppo Industriale della Provincia di Potenza

CONSORZIO PER LO SVILUPPO INDUSTRIALE DELLA PROVINCIA DI POTENZA

PROGETTO ESECUTIVO

SOSTITUZIONE CONDOTTA DI COLLEGAMENTO IMPIANTO DI DERIVAZIONE DI PICERNO E SOLLEVAMENTO INTERMEDIO DI BARAGIANO

PROGETTAZIONE E CSE:

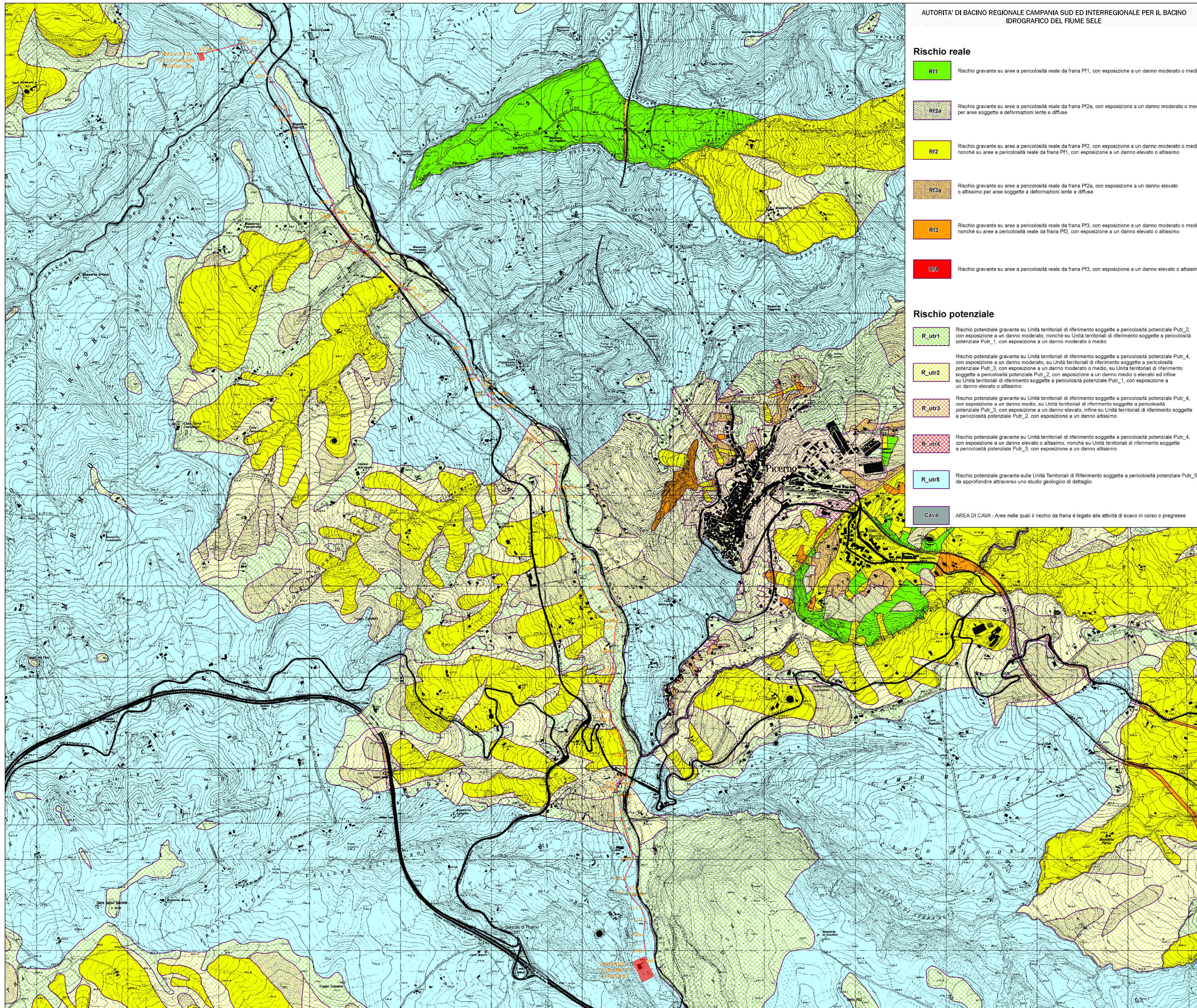
THINK:D
Ambiente e ingegneria
Ing. Massimo Cornacchia

RUP:

Geom. Canio Marra

Allegato:	Elaborato:	Scala:
TI.02	Planimetria Generale su CTR	1 : 10.000

N. REV.	DATA	DESCRIZIONE AGGIORNAMENTO
00	11/2018	Prima emissione



AUTORITA' DI BACINO REGIONALE CAMPANIA SUD ED INTERREGIONALE PER IL BACINO IDROGRAFICO DEL FIUME SELE

Rischio reale

- Rf1** Rischio gravante su aree a pericolosità reale da frana Pf1, con esposizione a un danno moderato o medio
- Rf2a** Rischio gravante su aree a pericolosità reale da frana Pf2a, con esposizione a un danno moderato o medio, per aree soggette a deformazioni lente e diffuse
- Rf2** Rischio gravante su aree a pericolosità reale da frana Pf2, con esposizione a un danno moderato o medio, nonché su aree a pericolosità reale da frana Pf1, con esposizione a un danno elevato o altissimo
- Rf3a** Rischio gravante su aree a pericolosità reale da frana Pf2a, con esposizione a un danno elevato o altissimo per aree soggette a deformazioni lente e diffuse
- Rf3** Rischio gravante su aree a pericolosità reale da frana Pf3, con esposizione a un danno moderato o medio, nonché su aree a pericolosità reale da frana Pf2, con esposizione a un danno elevato o altissimo
- Rf4** Rischio gravante su aree a pericolosità reale da frana Pf3, con esposizione a un danno elevato o altissimo

Rischio potenziale

- R_utr1** Rischio potenziale gravante su Unità territoriali di riferimento soggette a pericolosità potenziale Putr_2, con esposizione a un danno moderato, nonché su Unità territoriali di riferimento soggette a pericolosità potenziale Putr_1, con esposizione a un danno moderato o medio
- R_utr2** Rischio potenziale gravante su Unità territoriali di riferimento soggette a pericolosità potenziale Putr_4, con esposizione a un danno moderato, su Unità territoriali di riferimento soggette a pericolosità potenziale Putr_3, con esposizione a un danno moderato o medio, su Unità territoriali di riferimento soggette a pericolosità potenziale Putr_2, con esposizione a un danno medio o elevato ed infine su Unità territoriali di riferimento soggette a pericolosità potenziale Putr_1, con esposizione a un danno elevato o altissimo
- R_utr3** Rischio potenziale gravante su Unità territoriali di riferimento soggette a pericolosità potenziale Putr_4, con esposizione a un danno moderato, su Unità territoriali di riferimento soggette a pericolosità potenziale Putr_3, con esposizione a un danno elevato, infine su Unità territoriali di riferimento soggette a pericolosità potenziale Putr_2, con esposizione a un danno altissimo
- R_utr4** Rischio potenziale gravante su Unità territoriali di riferimento soggette a pericolosità potenziale Putr_4, con esposizione a un danno elevato o altissimo, nonché su Unità territoriali di riferimento soggette a pericolosità potenziale Putr_3, con esposizione a un danno altissimo
- R_utr5** Rischio potenziale gravante sulle Unità Territoriali di Riferimento soggette a pericolosità potenziale Putr_5, da approfondire attraverso uno studio geologico di dettaglio
- Cava** AREA DI CAVA - Aree nelle quali il rischio da frana è legato alle attività di scavo in corso o pregresse

LEGENDA

- Impianto di trattamento di Picerno
- Impianto di sollevamento intermedio di Baragiano
- Tracciato Condotta in progetto in PEAD DN 250 sovrapposta alla condotta esistente fuori servizio in Acciaio DN 300
- Tracciato Condotta esistente in servizio in Acciaio DN 300
- Vertice del tracciato
- Pozzetto di scarico esistente
- Pozzetto di sfiato esistente



Consorzio per lo Sviluppo Industriale della Provincia di Potenza

CONSORZIO PER LO SVILUPPO INDUSTRIALE DELLA PROVINCIA DI POTENZA

PROGETTO ESECUTIVO

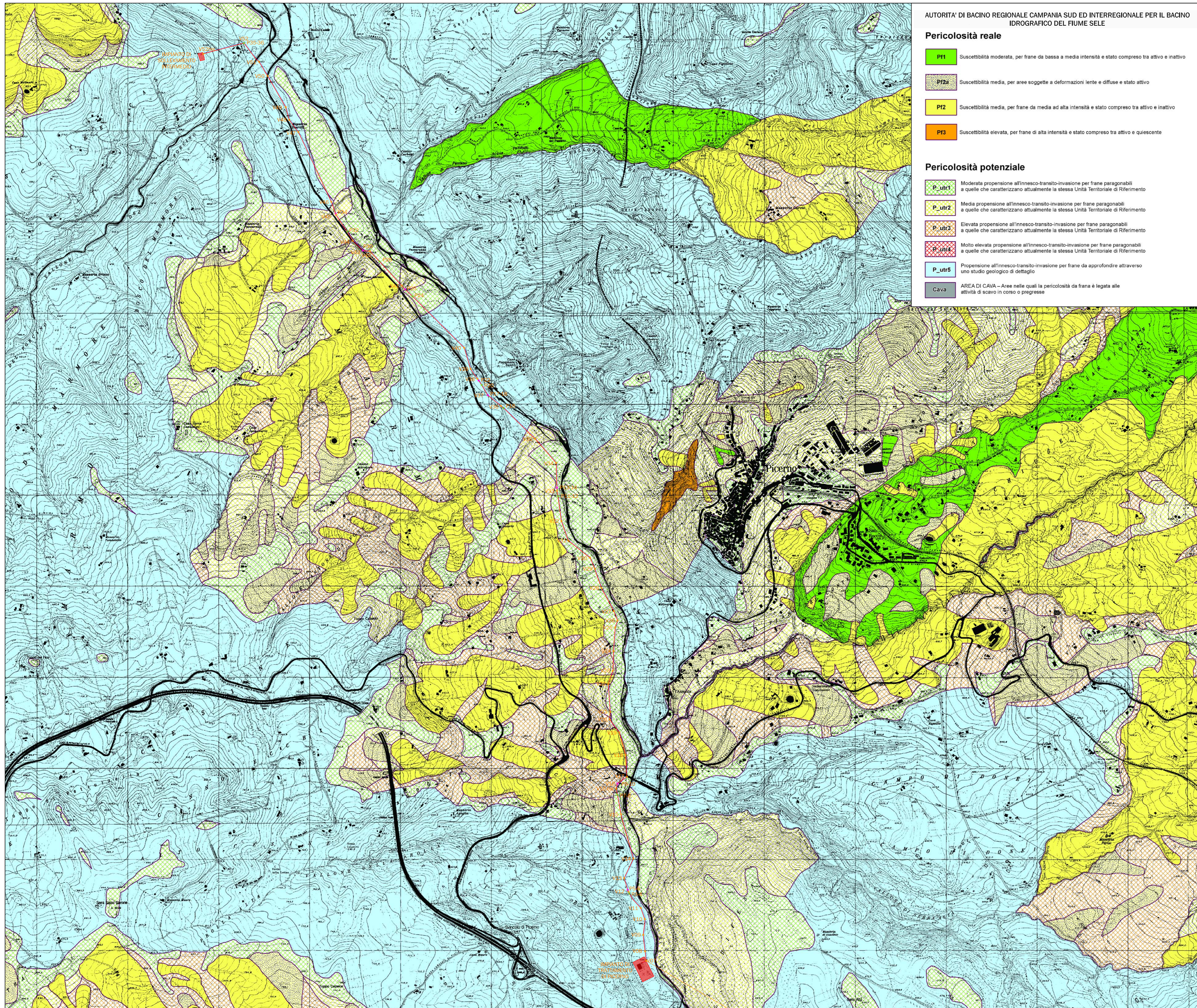
SOSTITUZIONE CONDOTTA DI COLLEGAMENTO IMPIANTO DI DERIVAZIONE DI PICERNO E SOLLEVAMENTO INTERMEDIO DI BARAGIANO

PROGETTAZIONE E CSE:

THINK:D
Ambiente e ingegneria
Ing. Massimo Cornacchia

RUP:
Geom. Canio Marra

Allegato:	Elaborato:	Scala:
TL04	PSAI - Carta del rischio frana	1 : 10.000
N. REV.	DATA	DESCRIZIONE AGGIORNAMENTO
00	11/2018	Prima emissione



AUTORITA' DI BACINO REGIONALE CAMPANIA SUD ED INTERREGIONALE PER IL BACINO IDROGRAFICO DEL FIUME SELE

Pericolosità reale

- PF1** Suscettibilità moderata, per frane da bassa a media intensità e stato compreso tra attivo e inattivo
- PF2** Suscettibilità media, per frane da media ad alta intensità e stato compreso tra attivo e inattivo
- PF3** Suscettibilità elevata, per frane di alta intensità e stato compreso tra attivo e quiescente

Pericolosità potenziale

- P_utr1** Moderata propensione all'innescò-transito-invasione per frane paragonabili a quelle che caratterizzano attualmente la stessa Unità Territoriale di Riferimento
- P_utr2** Media propensione all'innescò-transito-invasione per frane paragonabili a quelle che caratterizzano attualmente la stessa Unità Territoriale di Riferimento
- P_utr3** Elevata propensione all'innescò-transito-invasione per frane paragonabili a quelle che caratterizzano attualmente la stessa Unità Territoriale di Riferimento
- P_utr4** Molto elevata propensione all'innescò-transito-invasione per frane paragonabili a quelle che caratterizzano attualmente la stessa Unità Territoriale di Riferimento
- P_utr5** Propensione all'innescò-transito-invasione per frane da approfondire attraverso uno studio geologico di dettaglio
- Cava** AREA DI CAVA – Aree nelle quali la pericolosità da frana è legata alle attività di scavo in corso o pregresse

LEGENDA

- Impianto di trattamento di Picerno
Impianto di sollevamento intermedio di Baragiano
- Tracciato Condotta in progetto in PEAD DN 250
sovrapposta alla condotta esistente fuori servizio in Acciaio DN 300
- Tracciato Condotta esistente in servizio in Acciaio DN 300
- Vertice del tracciato
- Pozzetto di scarico esistente
- Pozzetto di sfiato esistente



Consorzio per lo Sviluppo Industriale della Provincia di Potenza

CONSORZIO PER LO SVILUPPO INDUSTRIALE DELLA PROVINCIA DI POTENZA

PROGETTO ESECUTIVO

SOSTITUZIONE CONDOTTA DI COLLEGAMENTO
IMPIANTO DI DERIVAZIONE DI PICERNO E SOLLEVAMENTO INTERMEDIO DI BARAGIANO

PROGETTAZIONE E CSE:

RUP:



Geom. Canio Marra

Allegato:

TL06

Elaborato:

PSAI - Carta della pericolosità da frana

Scala:

1 : 10.000

N. REV.	DATA	DESCRIZIONE AGGIORNAMENTO
00	11/2018	Prima emissione